

平成29年度 読図、アクシデント対応講習・研修会

埼玉県山岳連盟
遭難対策委員会

新涼の候、いかがお過ごしでしょう。

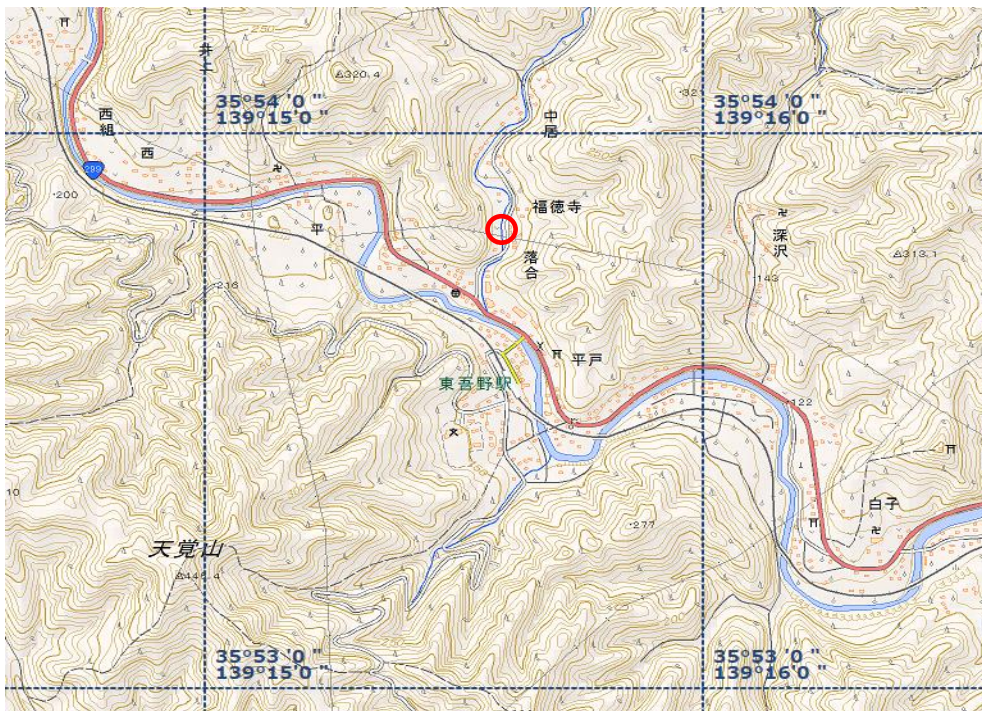
さて、夏山シーズン前（7月）に企画しましたこの講習会は、参加者が少なく中止となってしまいましたが、「是非開催して欲しい」という要望に応え、再度企画いたします。

貴山岳会におかれましては所属会員に連絡していただき、お誘いあわせのうえ多数のご参加をお願い致します。

尚、前回の企画では締め切り日を過ぎてからの問い合わせ（申込み）が多数有りましたが、「中止決定」を締め切り日にしてしまったという経緯があります（外部講師の依頼があったため）。締め切り日にかかわらず、参加意思の表明を早めにお知らせ下さいませよう、お願い申し上げます。

記

1. 目的 “道迷い”を防ぐ読図とアクシデント対応を実地で行う。
2. 期日 平成29年10月14日（土）～15日（日） 二日間
1日 10：00～21：00（ナイトウォーキング予定）
2日 7：00～13：00頃
3. 場所 机上講習 東吾野 虎秀アルパイン入門道場（大野宅横）
フィールド 東吾野周辺の山で行います



西武秩父線東吾野駅
下車 徒歩7分
※駐車できます

4. 内容
 - ① 地図読み 昼間の読図及び夜間読図による現在地特定等
 - ② ビバーク体験
 - ③ 負傷及び搬送体験
 - ④ 飯能管内における遭難事故講演

5. スケジュール

- 1日 9:30 受付 東吾野 大野家 クライミング道場付近
10:00 開講式
10:10 道迷い机上講習、ビバーク訓練
12:00 昼食
13:00 飯能市山岳救助隊講演（依頼中）
15:00 救急医療
17:00 夕食
18:00 ナイトウォーキング（山に入り読図講習など行います）
21:00 就寝
- 2日 6:30 朝食
7:30 モーニングウォーキング（山に入り地図読みや避難訓練、搬送訓練等行います）
12:00 纏め
13:00 解散

6. 参加資格

- ① 埼玉県山岳連盟加盟山岳会の会員で、山岳保険に加入している方
- ② 未加盟であるが遭難対策研究に造詣の深い方（ただし、山岳保険加入者）
- ③ 上記①か②に該当し、山岳保険に加入されている方

7. 参加費

加盟団体者（一般）	2日間参加 3,000円	（1日参加 1,500円）
加盟団体者（指導員）	2日間参加 2,000円	（1日参加 1,000円）
一般参加	2日間参加 4,000円	（1日参加 2,000円）

上記参加費には、

1日目夕食、2日目朝食を含みます。

山岳保険代は含みませんので参加者独自に加入願います。

講演、会場費を含みます。（内容によって参加費の変更の可能性があります）

8. 参加連絡

同封の参加申込書をファックスにて申し込みください。

Fax 03-3706-4375

問い合わせは 070-4136-8884

Eメール nekomamesuke_t@icloud.com

瀬藤までお願い致します。

申込締切日 平成29年10月1日

※ 天気による実施可否及び会場変更の連絡を行なう場合があるので、事前に申し込みください。

※ 締め切り日にかかわらず、参加意思の表明を早めにお知らせ下さい。

9. 用意する物

実際にフィールドに入りますので、普段山へ持っていく装備、服装で参加願います。

その他、下表をご参照ください。

	区分	チェック	
筆記用具	◎		
三角巾	◎		
テーピングテープ(3.5mm)1本	◎		
包帯 2本程度	◎		
ナイフ (はさみ)	◎		
ザック 20ℓ以上 50ℓがベター	◎		
雨具	◎		
細引き	○		
新聞紙 1紙程度	○		
週刊誌	○		
コンビニ袋 (2枚程度)	◎		
ストック	○		
タオル	◎		
マット類	○		
ツェルト	○		
ザイル (使い古しでOK)	○		
シュリング 120cm、150cm 数本	○		
スリング 120cm、150cm 数本	○		
カラビナ 3~5枚	○		
汚れても良い上下 (スカート不可)	◎		
その他普段山へ持っていく物	◎		
これは便利と思われるもの	○		
行動食、飲料水	◎		各自にてご用意ください
地図	◎		
寝具			
ツェルト	○		
マット	○		ビバーク訓練を行いますので、無理に持参しなくてもOKです。
シュラフ	○		
コッヘル、ガス、コンロ	○		

◎：必携 持参ください

○：お持ちの方は持参してください。新規に買う必要はありません。

当日の講習内容によっては使用しない物もあります。

平成29年度 読図、アクシデント対応講習・研修会(10/14-15)

申し込み用紙

埼玉県山岳連盟

遭難対策委員会

瀬藤 行き (FAX : 03-3706-4375)

参加団体名

氏名	指導員登録No.	住所、電話番号	山岳保険加入の有無

※ 参加者の氏名を参加者名簿に掲載します。

※ 住所等個人情報は本岳連の講習・研修会の連絡のみ使用いたします。外部へもらす事はありません。