

公開講座会開催のお知らせ

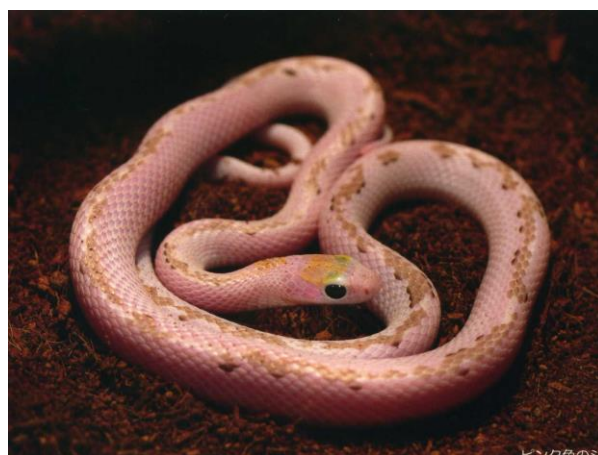
平成26年3月1日

埼玉県山岳連盟 自然保護委員会

埼玉県自然学習センター総括主任「高野 徹先生」の御協力を得まして平成26年度の公開講座を下記内容にて開催いたします。(社)日本山岳協会公認「自然保護指導員・自然保護委員会所属理事」皆様はもとより加盟各山岳会の会員の皆様、一般市民の皆様の参加を大歓迎いたします。

1. 期 日 平成26年4月6日(日)
2. 場 所 埼玉県自然学習センター(北本自然観察公園)
※ 集合・受付・・・4月6日(日) 12時20分～13時00分・・・集合時間厳守

第一部 講演会



アルビノの「しまへび」が埼玉県自然学習センターで飼育されています。

- ※ 講演会 時刻：13時10分～15時00分
- ☆ 講 師：埼玉県生態系保護協会・高野 徹 氏
 - ★ 演題1：埼玉県自然学習センター内で飼育中のシマヘビの誕生秘話について
 - ★ 演題2：埼玉県の外来植、動物が日本固有種に与える影響について

※ 講師「高野 徹(たかの とおる)先生」のプロフィール

- ・ 公益財団法人 埼玉県生態系保護協会 統括主任研究員 埼玉県自然学習センター 総括主任
- ・ 東京農工大学農学部環境保護学科卒(植生管理学研究室)
- ・ 専門；河川敷の植生、昆虫(トンボ類)
- ・ 元 日本動物植物専門学院 専任講師
- ・ 共著：ぎょうせい出版

- ・ 日本生態系協会編「ビオトープネットワークⅡ—環境の世紀を担う農業への挑戦—」
- ・ 池谷奉文編著「美しいくにをつくる新知識 持続可能なまちづくりハンドブック」
- ・ 日本生態系協会編「学校ビオトープ 考え方 つくり方 使い方」 講談社

監修

- ・ わかりやすい外来種対策のてびき検討委員会監修「わかりやすい外来種対策のてびき—河川現場において—」リバーフロント整備センター

※ 参加申し込み

- 1) 一般県民の方・・・埼玉県山岳連盟自然保護委員長・岩崎へ携帯(090-1604-6848)のショートメールにて住所・氏名・年令を明記の上連絡してください。
- 2) 加盟山岳会会員・・・会でまとめて埼玉県山岳連盟自然保護委員長・岩崎へ申し込み方
- 3) (公社)日本山岳協会公認自然保護指導員の方は同封の葉書にて申し込み方

平成26年度「自然保護指導員」総会開催通知

第二部 埼玉県山岳連盟自然保護指導員（自然保護委員会）総会

※ 総会 時刻：15時10分～16時40分

※ 自然保護指導員（自然保護委員会）総会 司会：

I 開会通告

II 開会の挨拶

III 来賓の挨拶

IV 議長選出

V 議事

① 認定1号 平成25年度事業報告・・・堀江副委員長

② 認定2号 平成25年度収支決算報告・・・柳原副委員長

③ 平成25年度会計監査報告・・・・・・・・石倉・櫻井自然保護委員会委員

※ 質疑応答

④ 議案1号 平成26年度事業計画（案）・・・堀江副委員長

⑤ 議案2号 平成26年度予算（案）・・・岩崎委員長

※ 質疑応答

⑥ 議案3号 平成26・27年度自然保護委員会役員改選及び専任委員委任

⑦ その他 清掃登山の件・三峰分校跡の経過・今後の処遇について

VI 閉会の挨拶

※ 自然保護指導員（自然保護委員会）委員会総会の出・欠は同封のハガキにて連絡してください。
尚、欠席の場合は同封のハガキの委任状に必要事項を記入の上3月25日までに返送方
お願いいたします。・・・4月には消費税の関係で郵便料金が値上げ（2円）となります。

※ 総会会場の駐車場が狭い上に当日は桜が咲き花見客が多く訪れますのでご来場に際し公共交通
機関を御利用して下さい。

5. その他不明な点は自然保護委員会：岩崎（048-442-0833・090-1604-6848）まで問い合わせして下さい。

6. バス時刻表 「北本駅西口発：メデカルセンター・石戸蒲ザクラ入り口行きに乗車して 下車」
北本駅西口発 10時20分 10時37分 10時51分 11時04分 11時16分
11時29分 11時40分 11時51分 12時02分 12時15分

・・・バスの運行時刻が変更される場合がありますので細部はバス運行会社：川越観光自動車
TEL=0493-56-2001 に問い合わせして下さい。